

# Malý elektronický ohřívač vody MCX 3..7 SMARTRONIC®



Malý elektronický průtokový ohřívač vody s vysoce efektivním systémem ohřevu vody pro použití k umyvadlu nebo dřezu. Malý přístroj se stylovým designem je vybaven vyspělou řídicí elektronikou. Výkon je regulován automaticky podle okamžitého průtoku vody a zvolené teploty. Udrží nastavenou výstupní teplotu při jakémkoliv průtoku. Konstrukce je zaměřena na maximální úsporu energie při každodenním provozu. V kombinaci s ekonomickým seřízením průtoku, spotřebič zajišťuje maximální energetickou účinnost.



## Popis

- Minimální velikost přístroje s elektronickým řízením ohřevu, průtokový ohřívač pro spodní montáž zajišťuje dodávku teplé vody k umyvadlu nebo kuchyňskému dřezu
- Ušetří až 85% energie ve srovnání s zásobníkovým ohřívačem vody
- Elektronické ovládání přikou vyrovňuje kolísání vstupního tlaku a teplotní výkyvy
- Technologie IES® dosahuje nejvyššího výkonu v nejkratším čase
- Pro tlakovou instalaci (možno i pro beztlakovou)
- Odnímatelná krytka skrývá šroub předního krytu a seřizovací šroub průtoku vody
- Přívodní vodič se zástrčkou (3,5 kW) nebo napájecí kabel ( $\geq 4,4$  kW), délka:  $\leq 650$  mm
- Speciální perlátory vhodné ke všem armaturám se závity M22/ M24
- Připojovací sada (T-kus a flexibilní tlakové hadice  $\frac{3}{8}$ " ) pro rohový ventil je součástí dodávky

## Tlačítkový ovládací panel

Ovládací panel s dotykovým tlačítkem a třemi barevnými LED se používá pro nastavení teploty 35 °C, 38 °C nebo 45 °C.



Model	MCX 3	MCX 4	MCX 6	MCX 6-220	MCX 7
Číslo výrobku	15003	15004	15006	15005	15007
Obsah	litry	0.2	0.2	0.2	0.2
Maximální statický tlak	MPa (bar)	1 (10)	1 (10)	1 (10)	1 (10)
Připojení vody (rozměr závitu)	G $\frac{3}{8}$ " <sup>1)</sup>	G $\frac{3}{8}$ " <sup>1)</sup>	G $\frac{3}{8}$ " <sup>1)</sup>	G $\frac{1}{2}$ "	G $\frac{3}{8}$ " <sup>1)</sup>
Průtok teplé vody při $\Delta t = 25$ K <sup>2)</sup>	l/min	2.0	2.5	3.3	3.4
Spínací průtok – max. průtok <sup>3)</sup>	l/min	1.2 – 2.0	1.5 – 2.5	1.5 – 3.3	1.5 – 3.7
Jmenovitý výkon <sup>4)</sup>	kW	3.5	4.4	5.7	6.0
Napětí	V	1 / N / PE ~ 220–240		1/N/PE~ 220	2/PE ~ 400
Jmenovitý proud	A	15	19	25	27.3
Min. požadovaný průřez vodiče	mm <sup>2</sup>	1.5	2.5	4.0 <sup>5)</sup>	4.0 <sup>5)</sup>
VDE, CE, / třída ochrany		• / IP25	• / IP25	• / IP25	• / IP25
IES® systém neizolovaného topného drátu	$\Omega / \text{cm}$ <sup>6)</sup>	• / 1100	• / 800	• / 800	• / 1100
Solární kompatibilita (vstupní teplota < 70 °C)		•	•	•	•
Hmotnost (s vodní náplní)	kg	1.5	1.5	1.5	1.5

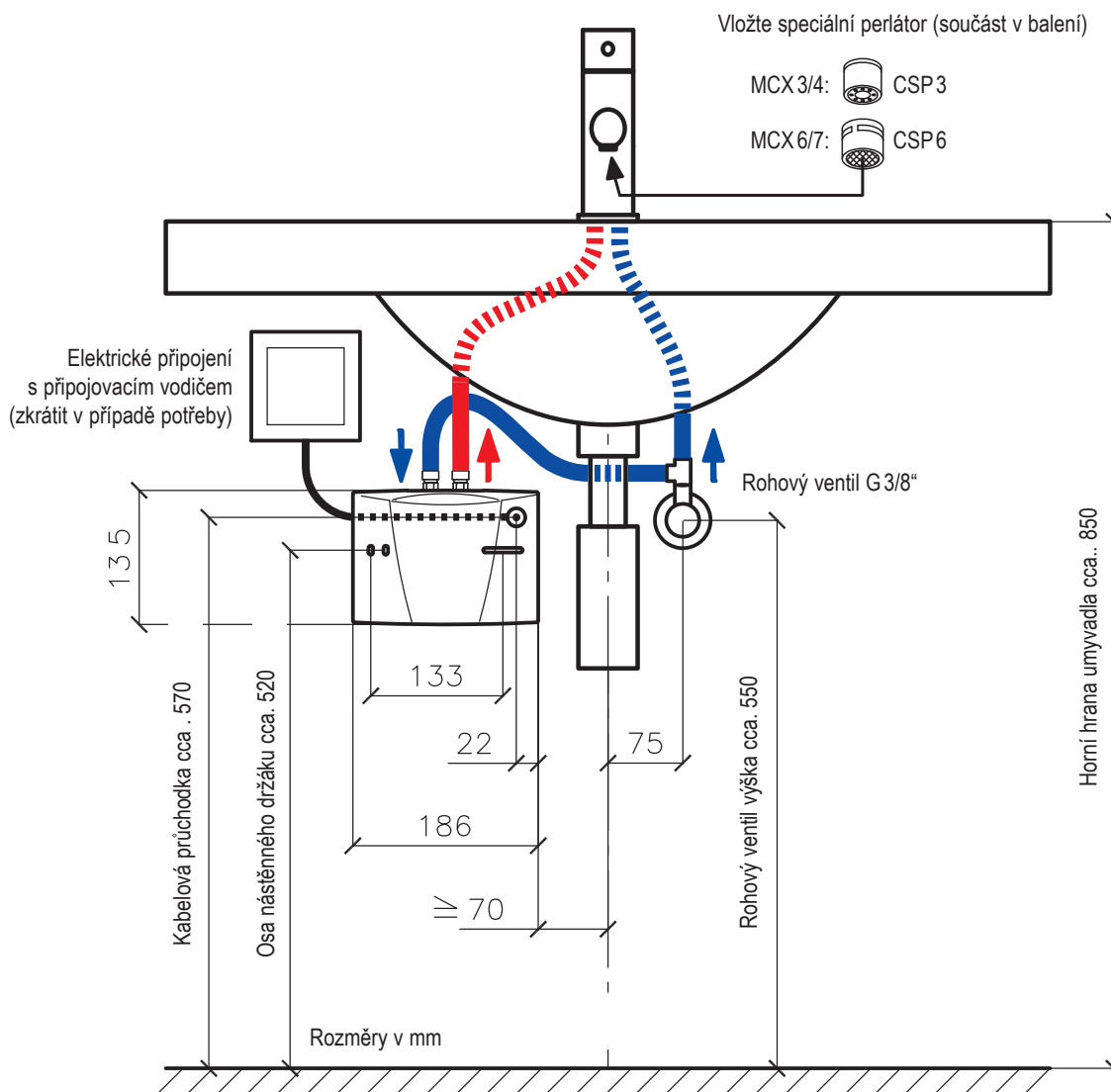
<sup>1)</sup> = v ceně, resp. ano <sup>1)</sup>  $\frac{1}{2}$  „připojení vody na objednávku <sup>2)</sup> Zvýšení teploty např. od 15 °C do 40 °C <sup>3)</sup> Průtok omezen, aby bylo dosaženo optimálního zvýšení teploty. Průtok může být změněn seřizovacím šroubem. <sup>4)</sup> Pravidla se liší v závislosti na regionálním dodavateli. Musí být připojen pouze kvalifikovaným elektrikářem. <sup>5)</sup> Použijte napájecí kabel který je součástí balení <sup>6)</sup> Přípustný minimální elektrický odpor vody při 15 °C

## Použití

Vhodný pro použití se všemi typy baterií k umyvadlům...

- pro senzorové bezdotekové armatury
- pro stojánkové armatury (bez míchání teplé a studené vody)
- tam, kde je požadováno omezení maximální teploty vody
- při nízkém tlaku vody
- ideální pro solární systémy s přehřátou vodou
- pro kuchyňské dřez (pouze MCX 6/7)

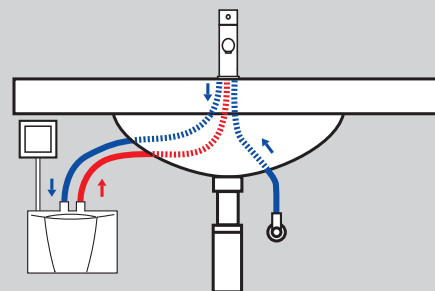
# Průtokový ohřivač vody MCX 3..7 SMARTRONIC®



## Příklad instalace s tlakovou (uzavřenou) armaturou.

Při instalaci musí být vždy dodrženy montážním a instalačním pokyny

## Alternativa



## Příklad instalace s beztlakovou (otevřenou) armaturou