

Termostatická hlavice Prestige

(Návod k instalaci, uvedení do provozu a použití)

Termostatická hlavice Prestige je určena k přímočinné regulaci teploty v místnosti a je určena k instalaci na kompatibilní termostatický radiátorový ventil a to buď s přípojovacím závitem M30x1,5 (verze GS02) nebo s kompatibilním západkovým systémem (verze GS04).
Termostatická hlavice zohledňuje tepelné zisky v dané místnosti (např. sluneční svit, činnost dalších zdrojů tepla – žárovky, žehličky, televizory, jiné elektrospotřebiče, vaření, apod.).

Bezpečnostní upozornění



Tento výrobek není určen pro manipulaci dětmi a/nebo osobami se sníženými mentálními nebo motorickými schopnostmi.



Při obsluze výrobku (nastavování teploty, aktivace nebo deaktivace zámku nastavení) nepoužívejte žádné nástroje ani nepřiměřenou sílu.

Je zakázáno protáčet hlavici mimo nastavený rozsah teplot (je-li zámek nastavení aktivní) a/nebo mimo deklarovaný rozsah teplot (je-li zámek nastavení deaktivován), stejně tak, jako je zakázáno rozebírat termostatickou hlavici.



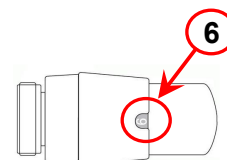
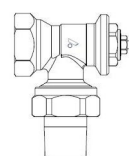
Informace uvedené v tomto dokumentu nezavazují montážníka, provozovatele ani uživatele povinnosti postupovat při všech činnostech v souladu s obecně platnými zákony, technickými normami a nařízeními, ať už jsou závazná a/nebo jen doporučená, stejně tak jako dodržování obecně platných bezpečnostních zásad, nařízení a doporučení.



Vždy používejte předepsané i doporučené ochranné pomůcky. Mějte na paměti, že jednotlivé komponenty mohou mít ostré hrany (přípojovací závity) a za provozu mohou být horké (ohřáté od ventilem protékající teplotonosné látky).

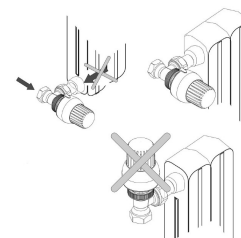
Instalace hlavice


Termostatická hlavice Prestige je určena k instalaci na kompatibilní termostatický ventil (Seznam kompatibilních ventilů je uveden v katalogovém listu). Před vlastní instalací hlavice na ventil nastavte termostatickou hlavici na maximum (nastavení „6“). Termostatická hlavice se spojuje s ventilem buď nasazením na ventil a dotažením převlečné matice na přípojovací závit ventilu M30x1,5 rukou bez použití nářadí a nepřiměřené síly (verze GS02) a nebo nacvaknutím na západku kompatibilního ventilu (verze GS04).



K instalaci termostatické hlavice Prestige tedy nejsou potřeba žádné nástroje.

Vždy respektujte směr proudění kapaliny ventilem zobrazený na ventilu a taktéž povolené montážní pozice pro hlavici (viz obrázek vpravo). Při nerespektování směru proudění ventilem a/nebo nerespektování montážních poloh hlavice nelze garantovat správné fungování hlavice.



Po instalaci hlavice (tedy ještě před případným omezením rozsahu nastavení), zkontrolujte, zdali lze hlavici v povoleném rozsahu (od  do 6.) otáčet bez použití nepřiměřené síly (tedy není-li ventil jakkoli zatuhlý či zablokovaný, nebo není-li aktivní omezovač nastavení) a také, zdali je hlavice řádně připevněna na ventilu.

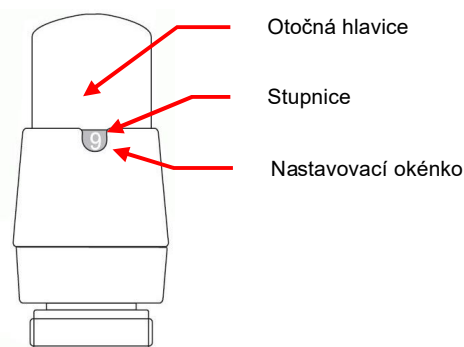
Hlavice se nesmí, ani je-li nastavena na maximální nastavení (v pozici 6), na ventilu viklat.

Pro správnou funkci hlavice je třeba zajistit volné proudění vzduchu okolo hlavice s teplotním čidlem. Je-li otopné těleso instalováno ve výklenku, pod zákrytem, je-li zakryto záclonami, závěsy či roletami, nebo je-li termostatická hlavice osálaná přímým slunečním svitem za oknem či je-li instalována v průvanu a pod, může to mít negativní vliv na přesnost regulace.

Nastavení požadované teploty

Nastavení požadované teploty se provádí otáčením otočné hlavice tak, aby požadované nastavení bylo vidět ve výřezu (viz obrázek). Standardní rozsah nastavení hlavice Prestige na stupnici je od ***** do **6**.

*	1	2	3	4	5	6
8°C	12°C	16°C	20°C	24°C	28°C	30°C



(Ostatní technické parametry jsou uvedeny v katalogovém listu).

V případě potřeby lze provést omezení rozsahu nastavitelné žádané teploty z jedné nebo z obou stran.

Mějte na paměti, že ovlivnění odečtu teploty v místnosti hlavici, (např. umístěním hlavice do průvanu, či otevřením okna nebo dveří), nebo zkreslení odečtu teploty v místnosti čidlem v hlavici jiným způsobem (např. osluněním hlavice nebo jejím zakrytí (např. závěsem)), může mít zásadní vliv na přesnost regulace.

Omezení rozsahu nastavitelné žádané teploty

Potřebujete-li omezit rozsah nastavení teploty (příp. fixovat zadanou teplotu) postupujte následovně:

- 1.) Sejměte hlavici z ventilu a otočte ji tak, jak vidíte na obrázku.
- 2.) Nastavte hlavici do požadované polohy.
- 3.) Vyjměte (rukou nebo za pomoci kleští) jeden nebo oba aretační kolíčky podle toho, jestli chci omezit rozsah nastavování z jedné nebo z obou stran.

- 4.) Zasuňte aretační kolík(y) do příslušných pozic pro minimální a maximální hodnotu, kterou chcete nastavit (např. omezení rozsahu nastavení od 2 do 5). Tím máte nastaveno omezení rozsahu nastavení

- 5.) Nastavte hlavici na maximální nastavení (hodnota "5" z tohoto příkladu) a hlavici připojte dříve popsáním způsobem na ventil.

- 6.) Nastavte hlavici do požadované hodnoty nastavení při respektování teď již omezeného rozsahu nastavení (v tomto případě 2-5).



Obsluha a údržba hlavice

Termostatické hlavice nevyžadují během své životnosti žádnou zvláštní údržbu.

Je doporučeno, pro zvýšení životnosti hlavice a termostatického ventilu, nastavit po konci topné sezóny termostatickou hlavici na maximum a následně v pravidelných intervalech mimo topnou sezónu (cca 1x měsíčně) provést její úplné uzavření a opětovné otevření na maximum.

Tím se jednak sníží tlak na regulační kuželku ventilu a zároveň se tím sníží riziko tzv. „přilepení“ kuželky k sedlu ventilu a s tím spojených následných problémů při začátku další topné sezóny.

Mějte na paměti, že máte-li aktivní omezovač rozsahu nastavení je nutné jej před provedením údržby buď deaktivovat a nebo údržbu provádět při sejmuté hlavici.

Termostatickou hlavici lze v případě potřeby čistit jemnými čistícími prostředky a vlažnou vodou.

Použití nástrojů s drsnou plochou, stejně jako saponátových čistících prostředků není přípustné.

Omezená záruka

Nerespektování doporučení uvedených v návodu na instalaci, uvedení do provozu a použití bude mít za následek při případném poškození či úplném zničení hlavice ztrátu záruky.

Zejména se jedná o případy poškození či zničení termostatické hlavice působením vnějších mechanických sil nebo poškození způsobené použitím nevhodných či jinak agresivních čistících prostředků.

Výrobce si vyhrazuje právo měnit parametry svých výrobků bez předchozího upozornění
Aktualizované vydání najdete na internetové stránce www.hydronic.cz

strana 2 z 2
Ref.: N-TRH Prestige

Bližší informace získáte na adresách:



Jesenická 513
252 44 Psáry – Dolní Jirčany
Tel: +420 - 244 466 792~3
Fax: +420 - 244 461 381

Šámalova 78
615 00 Brno
Tel: +420 - 545 247 246
Fax: +420 - 545 247 519

