



## Bezdotykový zásobník dezinfekčního roztoku

Bezdotykový zásobník dezinfekčního roztoku s objemem nádoby 1200 ml.

## Touchless disinfectant solution dispenser

Automatic touchless disinfectant solution dispenser, container volume 1200 ml.

### Náhradní díly / Spare parts



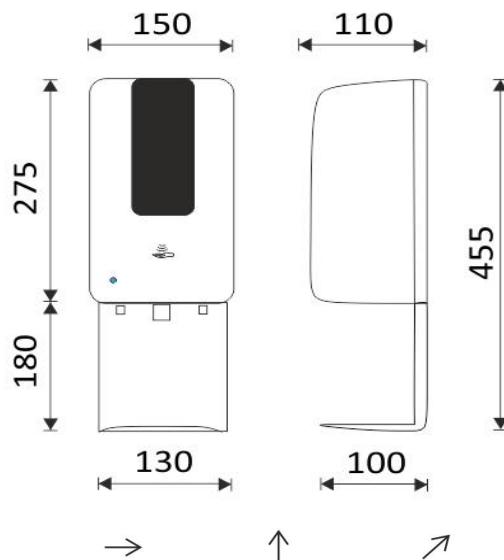
#### 1028HPU-DR

Náhradní pumpička dezinfekčního roztoku  
Spare pump for disinfectant solution



#### HPU-O

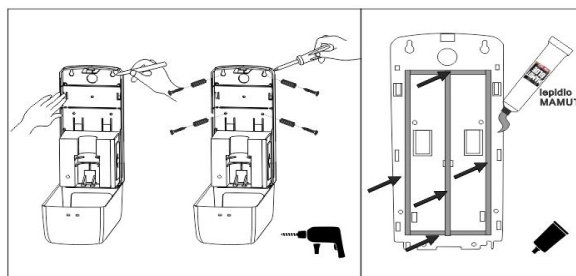
Odkapávač pro nástěnný dávkovač.  
Drip tray for wall dispenser.



montáž / installation :



montážní konzole / installation bracket :



materiál - úprava (barva) / material - surface finish (colour) :

ABS-  
ABS-



→ 1200  
↑ 1600  
↗ 2900

EAN : 8595187115460



ROMVEL spol. s r. o.  
Dr. Milady Horákové 561/86a  
Liberec 7, 460 07  
Česká Republika / Czech Republic

T: (+420) 485 105 671  
T: (+420) 485 107 441  
F: (+420) 485 105 674  
E: nimco@nimco.cz



www.nimco.cz