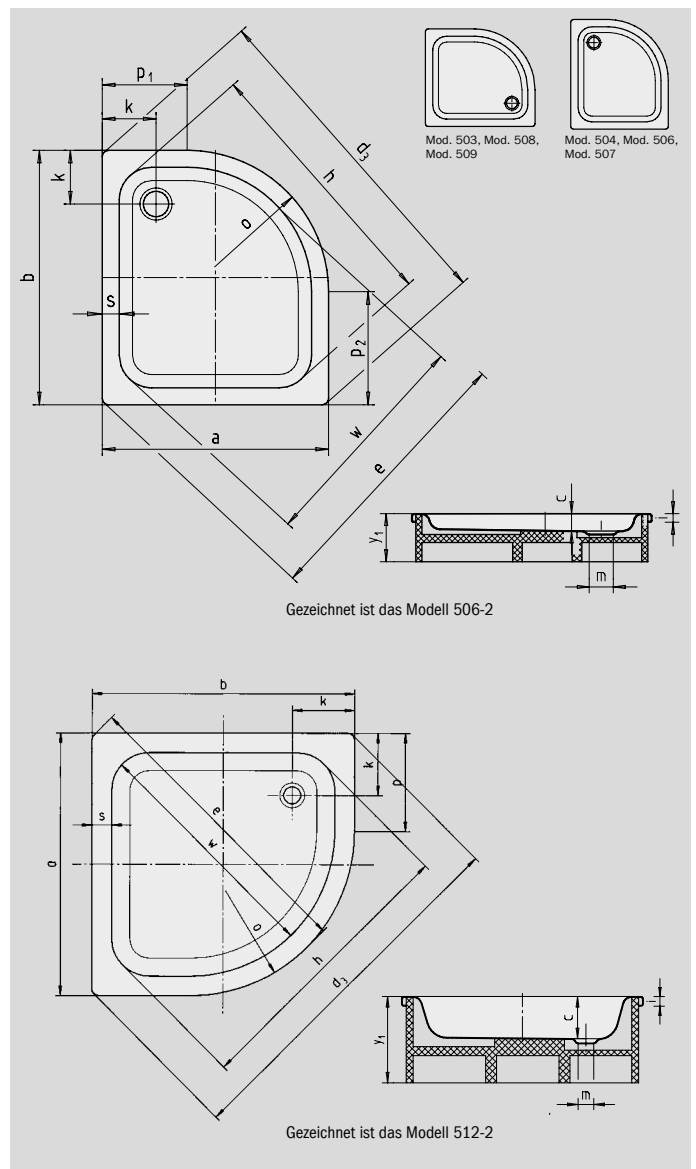


ZIRKON

- klares Design, große Standfläche
- seitlich positionierter Ablauf
- elegante, funktionale Viertelkreis-Form ermöglicht einen intelligenten Einbau selbst auf engstem Raum
- aus Kaldewei Stahl-Email 3,5 mm



Abbildungen ähnlich



Modell-Nr.		503	511	508	509	504	506	513	507	510	512	514
Äußere Länge	a	900	800	900	1000	750	800	900	800	1000	800	900 mm
Äußere Breite	b	750	800	800	800	900	900	900	1000	1000	800	900 mm
Tiefe	c	65	65	65	65	65	65	65	65	65	140	140 mm
Eckmaß - äußere Länge	d ₃	1155	1115	1185	1262	1155	1185	1256	1262	1397	1115	1256 mm
Eckmaß - äußere Breite	e	964	916	990	1075	964	990	1057	1075	1198	916	1057 mm
Eckmaß - innere Länge	h	910	876	940	1020	910	940	1018	1020	1149	866	1008 mm
Randhöhe	i	32	32	32	32	32	32	32	32	32	32	32 mm
Abstand Wannrand bis Mitte Ablaufloch	k	190	190	190	190	190	190	190	190	190	190	190 mm
Durchmesser Ablaufloch	m	90	90	90	90	90	90	90	90	90	52	52 mm
Radius	o	500	500	500	500	500	500	500	500	500	500	500 mm
Schenkellänge	p		300	-	-			400	-	500	300	400 mm
Schenkellänge	p ₁	400	-	400	500	250	300	-	300	-	-	- mm
Schenkellänge	p ₂	250	-	300	300	400	400	-	500	-	-	- mm
Randbreite	s	60	55	60	60	60	60	55	60	55	60	60 mm
Eckmaß - innere Breite	w	792	742	812	903	792	812	883	903	1015	732	873 mm
Höhe mit Wannenträger	y ₁	160	160	160	160	160	160	160	160	160	278	283 mm
Gewicht der emaillierten Duschwanne in kg		18	17	19	22	18	19	22	22	26	20	24
Antislip		∅ 435	∅ 435	∅ 435	∅ 435	∅ 435	∅ 435	∅ 435	∅ 435	∅ 588	∅ 435	∅ 435 mm