

NÁVOD K INSTALACI SPRCHOVÝCH DVEŘÍ CK 103 20E (EQ), CK 102 20E (EQ), CK 101 20E (EQ)

Příprava instalace:

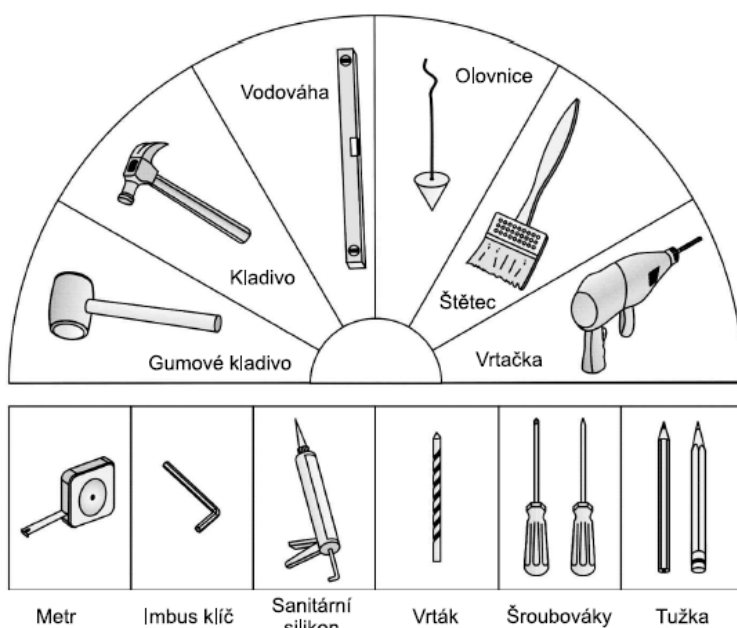
1. Otevřete karton, pečlivě přečtěte tento návod k instalaci a zkontrolujte, zda nedošlo při přepravě k poškození některých dílů.
2. Instalaci provádějte dle návodu, abyste předešli poškození výrobku.
3. Před instalací skleněných dílů je nutné zkontrolovat, zda jsou všechny spoje pevně sešroubovány.
4. Před utěsněním spojů doporučujeme výrobek očistit od příp. nečistot.
5. Po instalaci dveří doporučujeme utěsnit všechny spoje bez těsnění sanitárním transparentním silikonem.
6. Před ukončením montáže překontrolujte utažení všech spojů. Utahovací moment spojů sklo – závěs je 4 - 5 Nm.

Pro správnou funkci výrobku musí být těsnění s magnetem a magnet na dveřích souběžné a vanička musí být ve vodorovné poloze.

Použité obrázky jsou pouze ilustrativní.

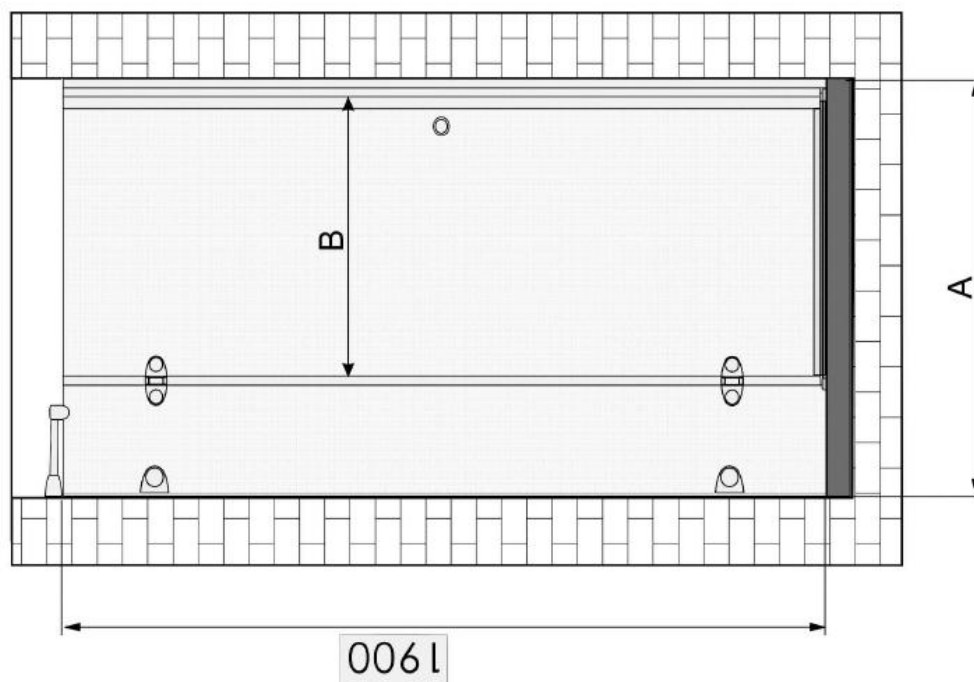
Upozornění:

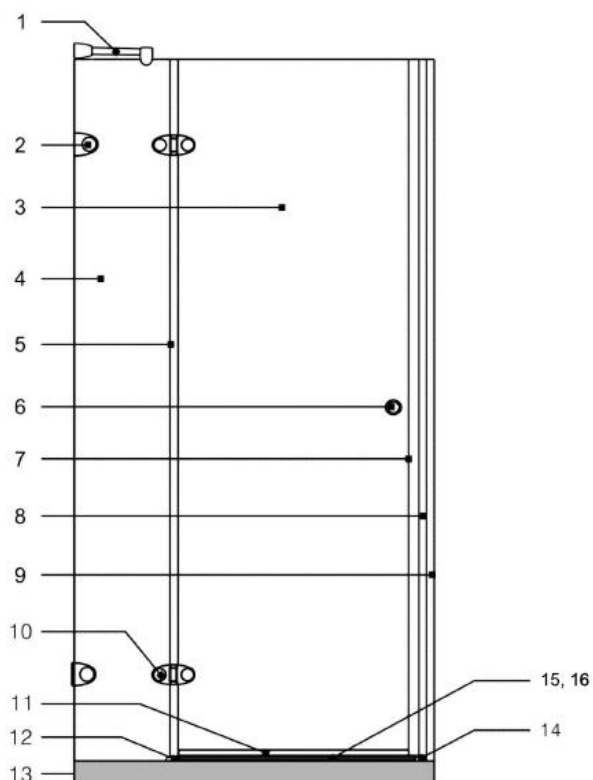
K čištění povrchu doporučujeme používat pouze mýdlovou vodu, k usušení pak měkký hadřík. V žádném případě se nesmí používat čisticí přípravky obsahující žíravé nebo brusné látky, které by mohly poškodit povrchovou úpravu. Doporučujeme ošetřit všechny skleněné díly z vnitřní strany vhodným prostředkem na odpuzování vodních kapek. Na vady vzniklé nedodržením tohoto doporučení se nevztahuje záruka.



velikost	A staviteľnosť stran	B šírka vstupu
800	795 - 808	550
900	895 - 908	600
1000	995 - 1008	600
1200	1195 - 1208	600








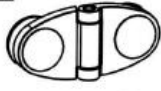



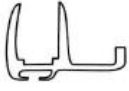
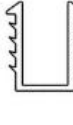

MONTÁŽNÍ ROZMĚRY



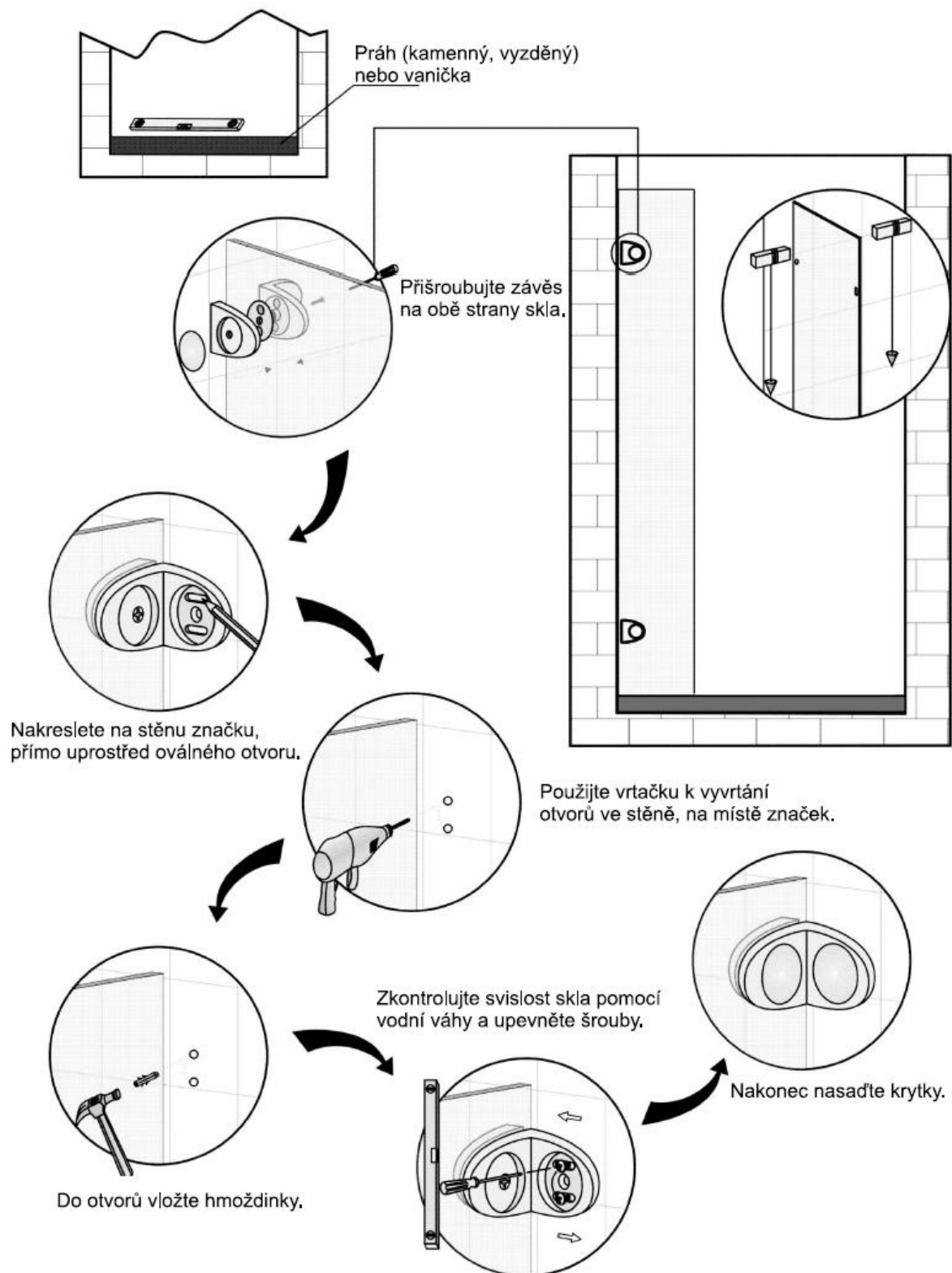


Seznam použitých dílů:

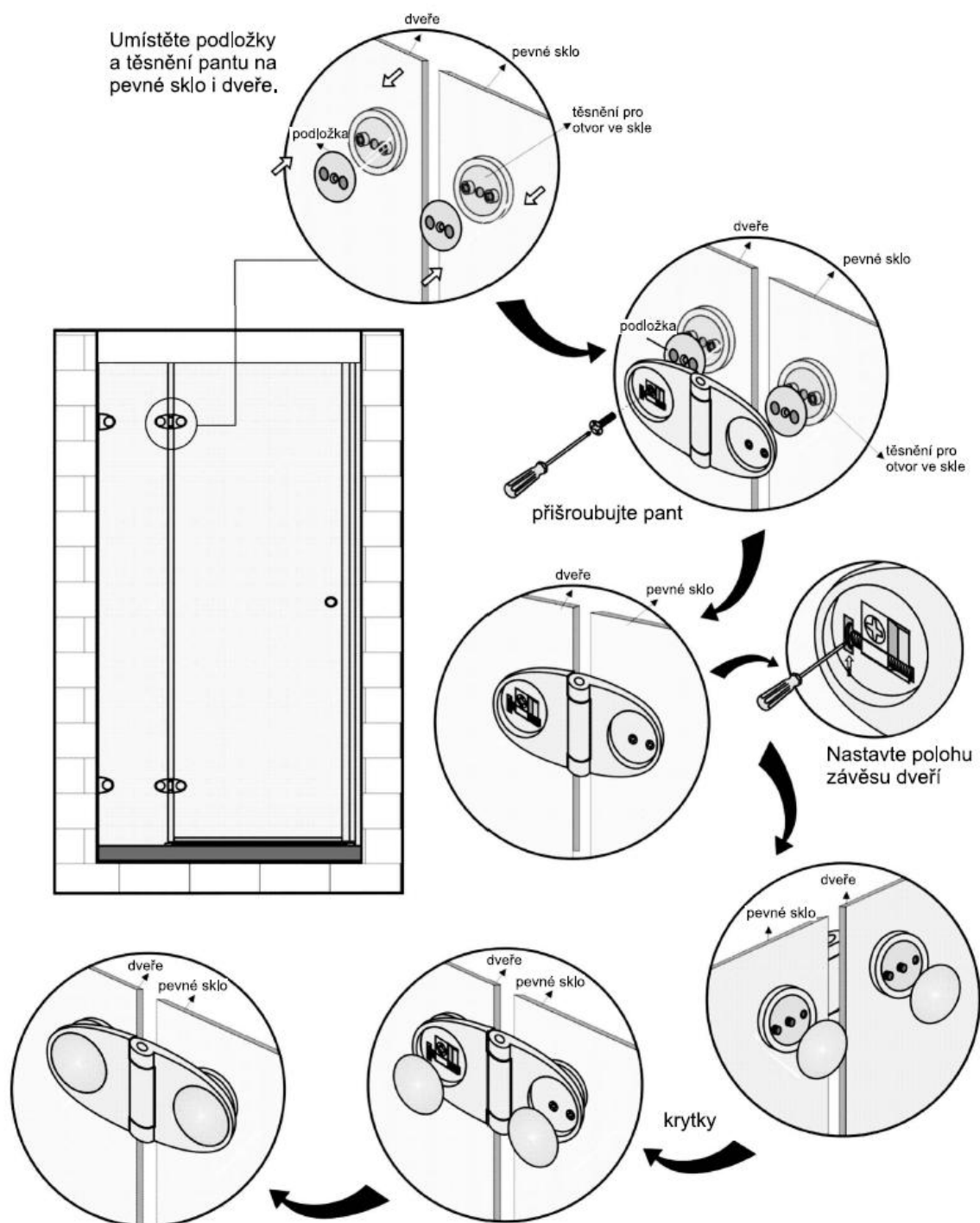
- | | |
|------------------------------|--|
| 1. Fixační držák – 1 ks | 9. Hliníkový profil |
| 2. Závěs – 2 ks | 10. Panty – 2 ks |
| 3. Skleněné dveře – 1 ks | 11. Krytky – 1 sada |
| 4. Skleněný pevný díl – 1 ks | 12. Krytky – 1 sada |
| 5. Silikonové těsnění | 13. Vanička (není součástí výrobku) |
| 6. Madlo | 14. Hliníkový těsnící profil (okapnička) |
| 7. Těsnění s magnetem | 15. Silikonové těsnění |
| 8. Těsnění s magnetem | 16. Stírací lišta |

1  1pcs	2  2pcs	3 SKLO 1pcs	4 SKLO 1pcs	5  1pcs	6  1pcs
7  1pcs	8  1pcs	9  1pcs	10  2pcs	11  1pcs	12  1pcs
13  1pcs	14  1pcs	15  1pcs	16  1pcs	17	18

INSTALACE FIXNÍHO SKLA

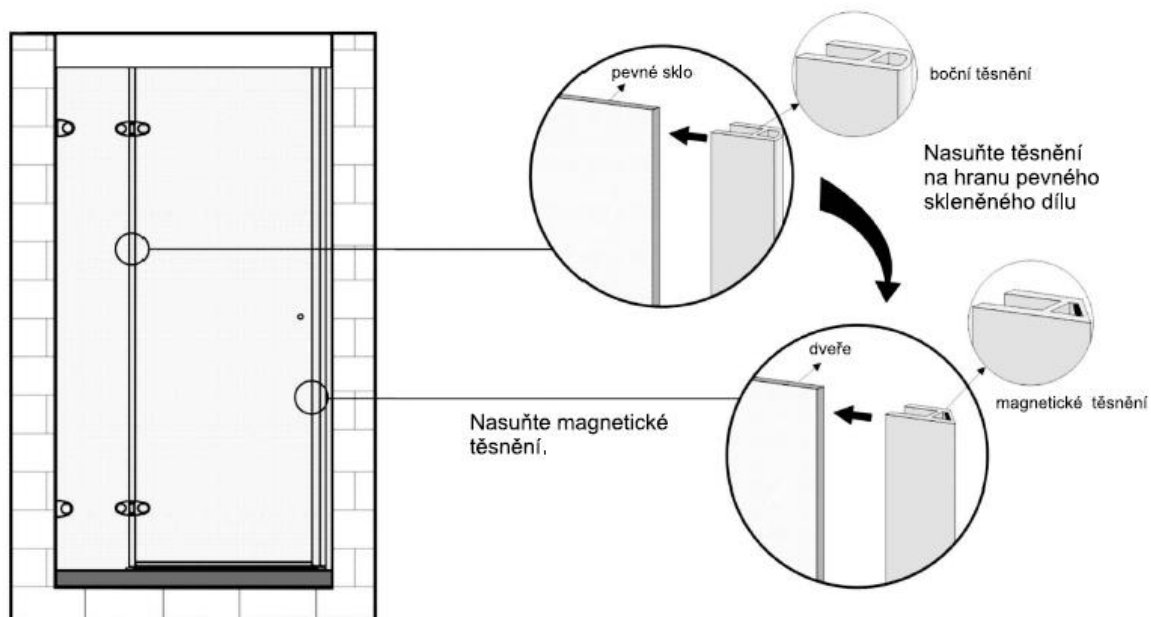


INSTALACE DVEŘÍ

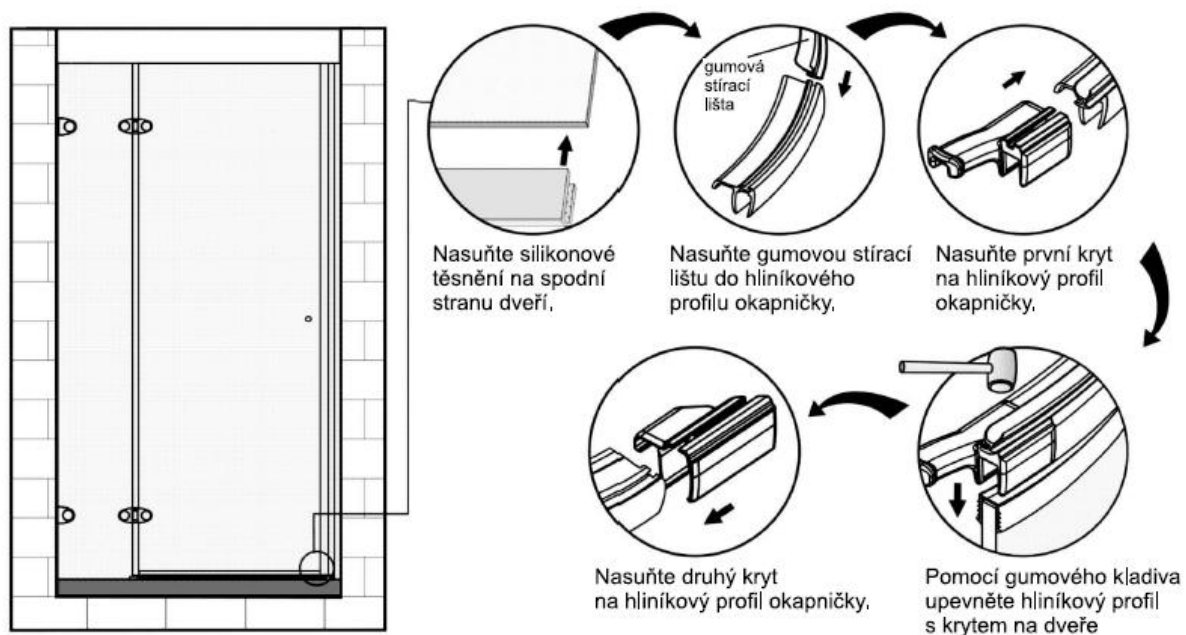


INSTALACE TĚSNĚNÍ

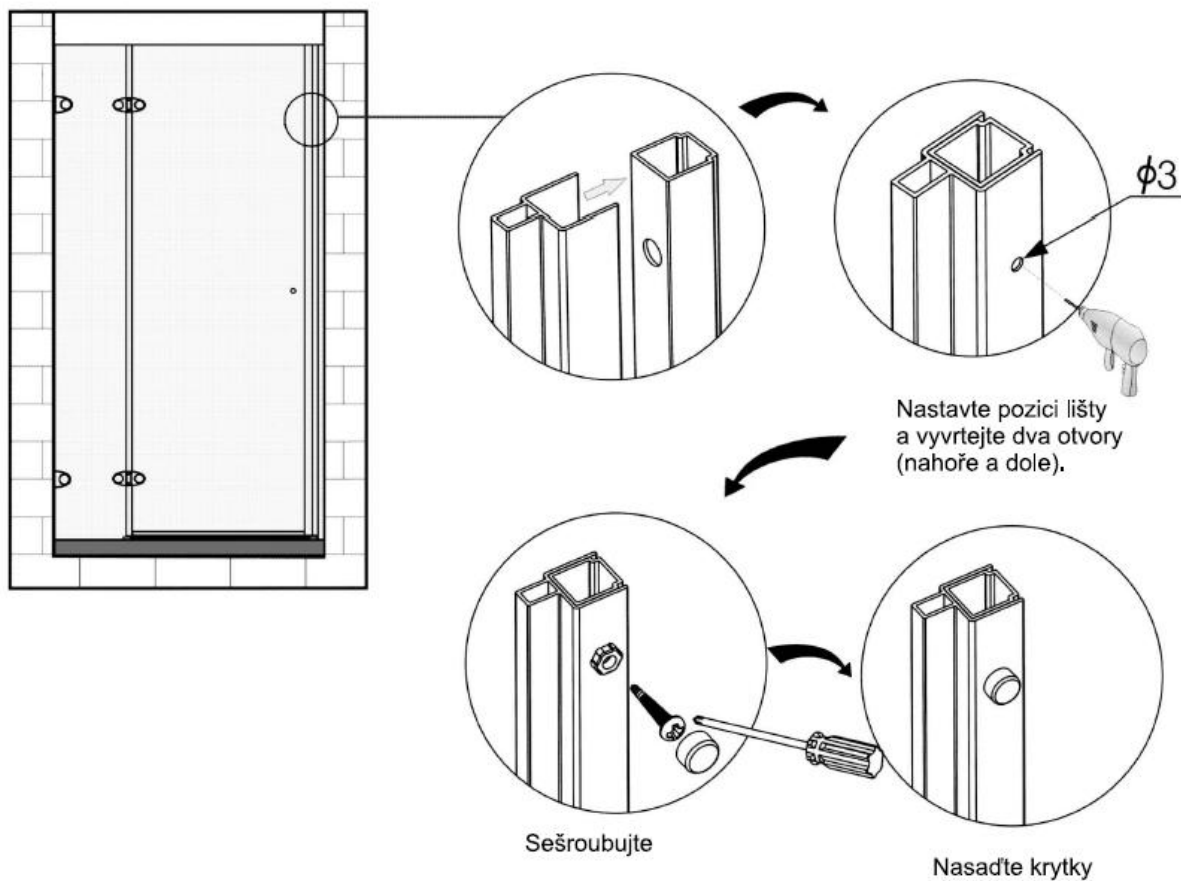
INSTALACE BOČNÍCH TĚSNĚNÍ



INSTALACE SPODNÍHO TĚSNĚNÍ A OKAPNIČKY

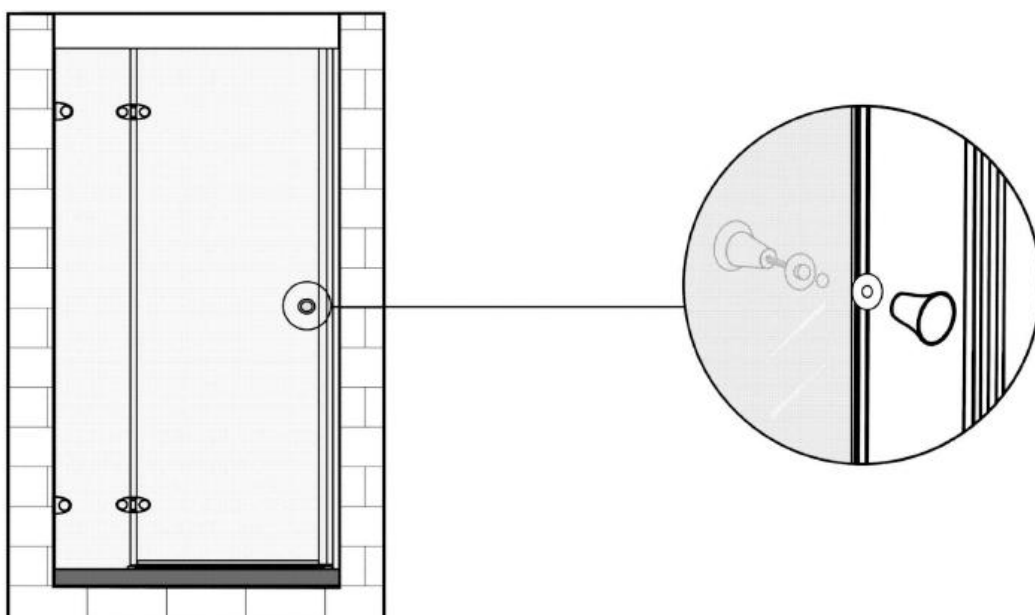


INSTALACE HLINÍKOVÉHO PROFILU



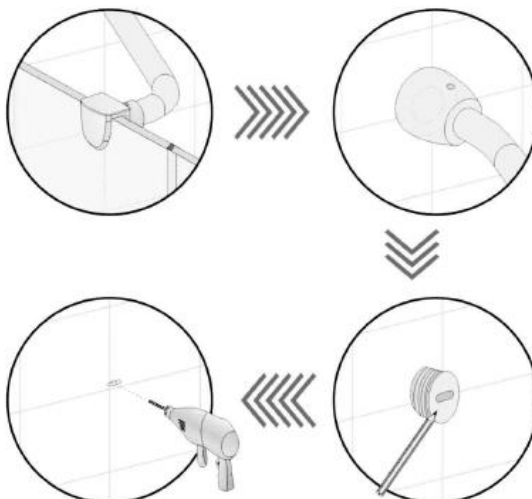
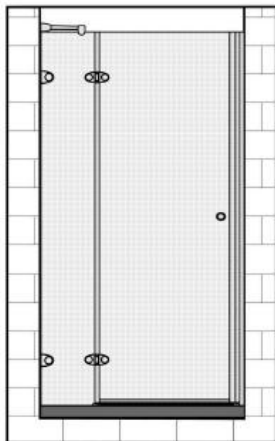
INSTALACE MADLA

Připevněte obě části madel k sobě, skrze otvor ve skle.

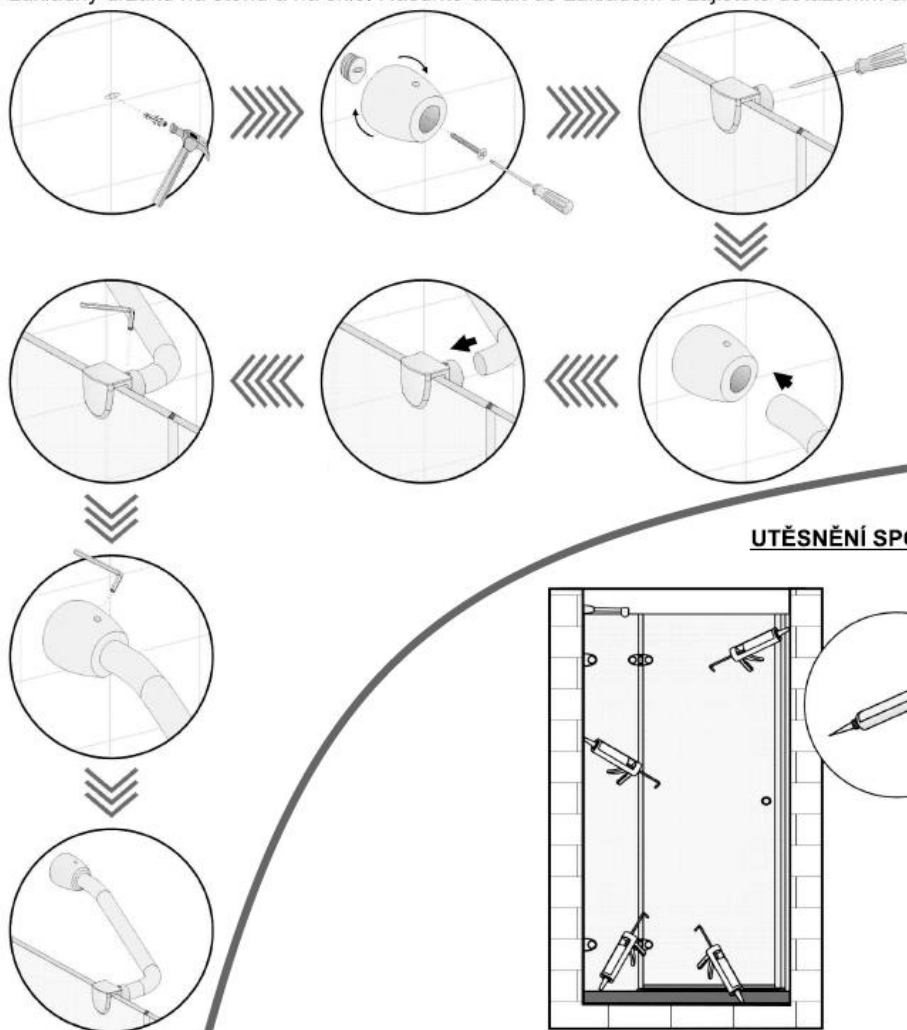


INSTALACE FIXAČNÍHO DRŽÁKU

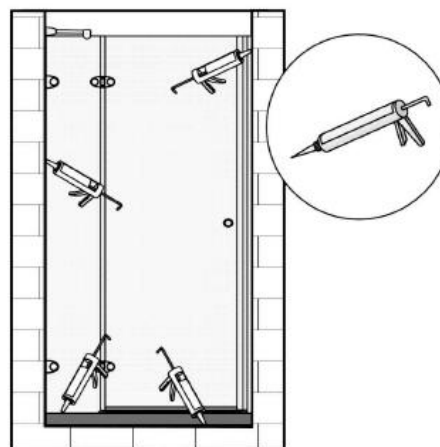
Přiložte fixační držák na sklo a ke stěně, vyznačte místa otvorů. Vyrvejte otvory a vložte hmoždinku.



Připevněte základny držáku na stěnu a na sklo. Nasuňte držák do základu a zajistěte dotažením šroubů.



UTĚSNĚNÍ SPOJŮ



Po instalaci utěsněte všechny spoje bez těsnění sanitárním transparentním silikonem.