

E-Kompaktní průtokový ohřívač CFX-U



Oblast použití

Jedno odběrné místo:

- > Kuchyňský dřez
- > Umyvadlo
- > Dvojumyvadlo

Více odběrných míst:

- > Sprcha a umyvadlo



E-Kompaktní průtokový ohřivač CFX-U



Dotazy k výrobku na tel.: 596 550 207

	Energetická třída A	CFX-U (s Multiple Power Systémem: nastavení 11 nebo 13,5 kW)
Číslo zboží:		2400-26513
Typ instalace:		tlaková
Maximální pracovní tlak [MPa (bar)]:		1 (10)
Připojení vody (typ závitů):		G 3/8"
Nastavení teploty [°C]:		20 až 60
Průtok teplé vody při $\Delta t = 33\text{ K}^{1)2)}$ [l/min]:		4,8 5,8 ³⁾
Minimální průtok pro sepnutí / Max. průtok ⁴⁾ [l/min]:		2 / 5
Jmenovitý výkon [kW]:		11,0 13,5
Jmenovité napětí [3~ / PE 400 V AC]:		pevné připojení
Jmenovitý proud ²⁾ [A]:		16 20
Požadovaný průřez vodiče ²⁾ [mm ²]:		1,5 2,5
IES® Neizolovaný topný drát:		✓
Smart Control ovládání:		✓
FX Next dálkové bluetooth ovládání:		✓ (součástí balení)
Vhodný pro solární systémy (max. teplota vstupní vody ≤ 60°C):		✓
Certifikační značka VDE / Ochrana:		✓ / IP 24
Minimální specifický odpor vody při 15 °C [Ωcm] ≥ :		1000
Vnitřní objem [Litř]:		0,3
Hmotnost s vodní náplní [kg]:		ca. 2,7
Rozměry (Výška × Šířka × Hloubka [cm]):		29,4 × 17,7 × 10,4

1) Navýšení teploty z 12 °C na 45 °C 2) V závislosti na jmenovitém výkonu zařízení 3) Smíšené vody 4) Průtok omezen pro dosažení nejlepšího poměru ohřevu a průtoku vody

Popis

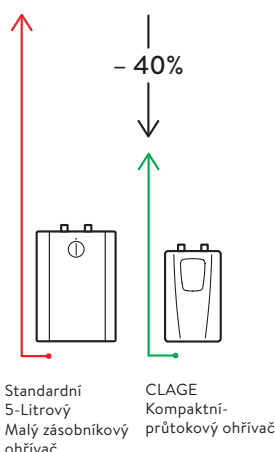
- > Kompaktní elektronicky řízený průtokový ohřivač pro spodní montáž s Bluetooth dálkovým ovládáním
- > Součástí přístroje je dálkový ovladač s e-paper displejem a dotykovými tlačítky pro přesné nastavení teploty mezi 20 °C až 60 °C. Multifunkční tlačítka 1 a 2, umožní uložit do paměti dvě nastavení teploty. Šipkami lze teplotu měnit plynule
- > Díky přesně dodržené teplotě výstupní vody, odpadá mísení se studenou vodou v baterii
- > Výhodou je možnost skryté montáže např. v koupelnové skříňce. Závitové připojení na vodu 3/8". Je možné použít tlakové i beztlakové armatury
- > Elektrické připojení 400V třífázově, součástí ohřivače je připojovací kabel cca 60cm
- > Přesná teplota pomocí TWIN TEMPERATURE Control TTC® až po mezní výkon přístroje
- > Topný systém IES® neizolovaný topný drát přímo ve vodě zaručuje vysokou účinnost ohřevu a rychlý náběh teploty
- > S Multiple Power System MPS® se maximální výkon nastaví elektronicky, na 11 nebo 13,5 kW, při uvedení do provozu
- > Ohřivač můžete ovládat pomocí tabletu nebo smartphonu (iOS 9 a novější / Android-OS 4.4 a novější). K tomu je potřeba použít bezdrátový adaptér FXE3 (není součástí balení ohřivače) a nainstalovat aplikaci »Smart Control« do svého chytrého zařízení.
- > Zapojení v solárních systémech nebo pro dohřev ze vzdáleného zdroje teplé vody (max. teplota vstupní vody ≤ 60 °C)
- > Součástí balení je také T-kus pro napojení na rohový ventil a dále 3/8" flexibilní hadice pro připojení přívodu vody do ohřivače.

*) Apple, logo Apple, iPad a iOS jsou registrované ochranné známky společnosti Apple Inc. Technické změny vyhrazeny

Ekonomické srovnání: (Zdroj: www.clage.de)

Úspora až 40% energie oproti běžným zásobníkovým ohřivačům.

E-kompaktní průtokový ohřivač zajišťuje ekonomicky úsporný provoz. Ohřev vody probíhá pouze při otevření kohoutku teplé vody. Ohřivač neobsahuje zásobník vody, díky čemuž nevznikají tepelné ztráty způsobené nahříváním vody na provozní teplotu. Tyto ztráty se u zásobníkových ohřivačů pohybují okolo 40% z celkové spotřebované energie



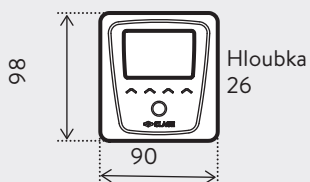
E-Kompaktní průtokový ohřívač CFX-U



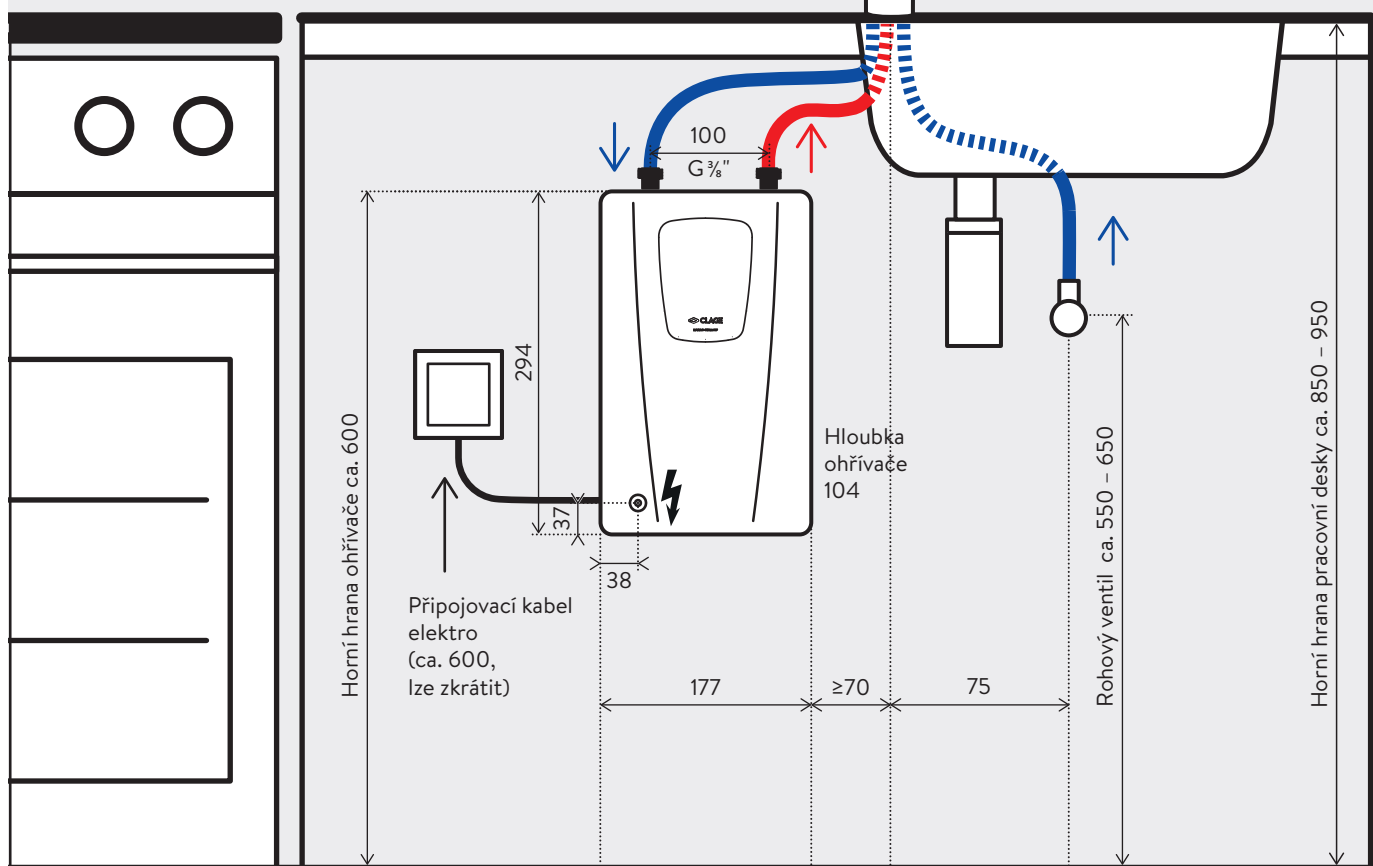
Dotazy k instalaci na tel.: 596 550 207

Příklad instalace s **beztlakovou** armaturou

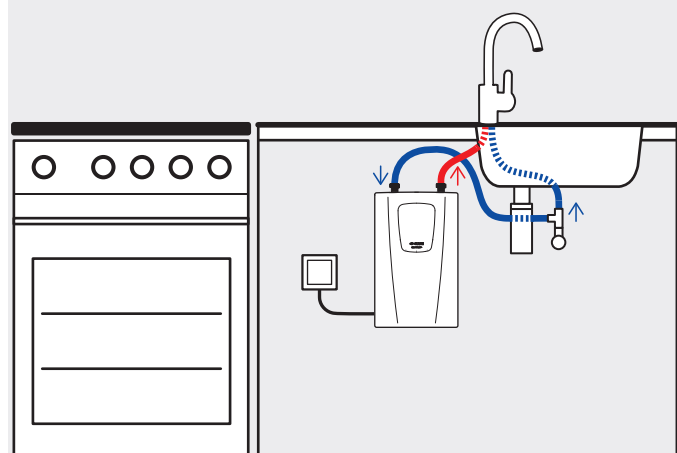
Při instalaci a uvedení do provozu musí být vždy dodrženy postupy a instrukce uvedené v návodu k použití.



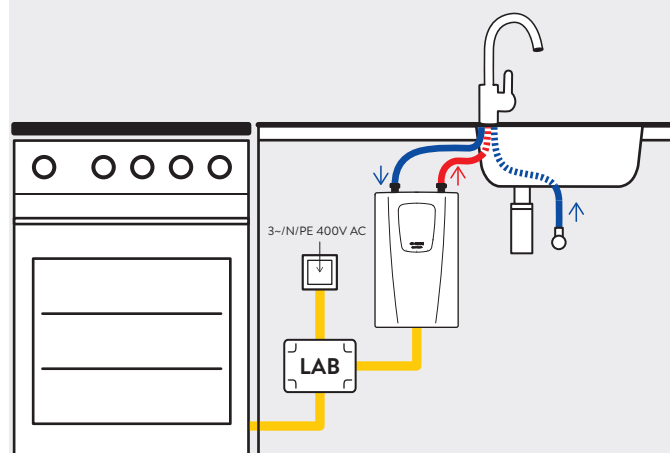
Rozměry v mm



Alternativní instalace s **tlakovou** armaturou.



Elektrické připojení s **Blokačním relé LAB** pouze pro el. připojení 400-Volt k původní např. sporákové připojce, kde není možnost samostatného el. připojení průtokového ohřívače.



E-Kompaktní průtokový ohřívač CFX-U Příslušenství



FX 3 dálkové ovládání (volitelné)

Doplňkové dálkové ovládání pro možnost ovládat ohřívač z dalšího místa. Díky Bluetooth bezdrátovému přenosu lze ohřívač ovládat ze vzdálenosti až 10 m. Bezpečný, obousměrný bezdrátový přenos, výběr teploty pomocí dvou tlačítek mezi 20°C až 60°C, dvě paměti pro uložení vlastního nastavení. LCD displej, magnetický držák na stěnu a baterie. IP20. Rozměry (v × š × h): 5,8 × 12,5 × 1,9 cm

FX: Obj. č. 3200-34021



LAB (volitelné)

Blokační relé (elektro-instalační sada) s předmontovaným zátěžovým relé a přepínacím stykačem pro společné napájení průtokového ohřívače vody a elektromechanického sporáku. Použití je určeno pro místa, kde není možné zajistit samostatnou elektrickou přípojku pro průtokový ohřívač

IP55. Rozměry (v × š × h): 17 × 13 × 8 cm

LAB: Obj.č.. 82260



Příslušenství pro spodní montáž (součást dodávky)

FVS

Pružná připojovací hadice s převlečnými maticemi $\frac{3}{8}$ " × $\frac{3}{8}$ " , délka 50 cm

Obj. č. 89620

T-kus

Speciální T-kus $\frac{3}{8}$ " převlečná matice × 2 závitů $\frac{3}{8}$ "

Obj. č. 89610



Doporučené příslušenství pro instalaci v kuchyni (volitelné)

EAK

Dřezová baterie s pákou na boční straně. Otočné raménko 20 cm

EAK: Obj. č. 1100-04430



Perlátor CSP6 / CSP6a / CSP6i (volitelné podle typu baterie)

Perlátor je vložen do ústí armatury a dokáže zajistit úsporu vody a energie, zajistí provzdušnění i malého průtoku vody, který působí vydatným dojmem. Přidáním vzduchu je proud vody celistvý a jemný. Voda z raménka nestříká pod tlakem, ale je hladce perlivá.

- > Perlátor je vhodný pro závitové objímky M22/24 (podle baterie)
CSP6 (< 3,5l / min): Obj. č. 0010-00461
- > Perlátor s chromovanou objímkou M24a
(určeno pro armatury s vnitřním závitem na výstupu)
CSP6a: Obj. č. 0010-0047
- > Perlátor s chromovanou objímkou M22i
(určeno pro armatury s vnějším závitem na výstupu)
CSP6i: Obj. č. 0010-0046